

舟橋恵子の  
プロデュースする  
“ほっ”として缶



# “ほっ”として缶のなかみ 平成最期の かけこみ寺 的な??



# “ほっ”として缶がお手伝いできること

介護や育児をする人たちが、昼も“夜”も和める癒しの場を提供

認知症の親の介護に疲れてしまって自分が壊れそうになったら 一度その場を離れる

初めての子育てを手伝ってくれる親戚もなく、夫も忙しく、毎晩夜泣きに悩んでいる若いママ！ 赤ちゃんを一晩誰かに預けて、独りでぐっすり眠りたい

他人には言えないけど、夫のDVで家を飛び出したものの行くあてのない人 泊めたい

乳癌の告知を受けて、頭の中が真っ白状態で何から考えてよいか途方に暮れた セカンドオピニオンの取り方や、治療方針の決め方、抗がん剤・ホルモン治療のことetc.

近年増えてきている、若年性乳がん患者さんは将来の結婚&出産への不安で悩んでいる  
出会いの場の提供や、先輩患者さんとのおしゃべり会で情報を提供

おじいちゃんが亡くなってしまい、独り暮らしで淋しいおばあちゃん 得意な料理の腕前を披露してもらって大勢でテーブルを囲んだり、お裁縫が得意だったら、ミシンの使い方などを教えてもらう教室！ 開きたい

# “ほっ”として缶でやりたいこと

知ってる人なら誰でも来て、宿泊もできる家  
『みんなの困った！辛い！』 を支えたい♡

- 介護をする家族 & 子育て中ママの休息・憩いの場
- 乳がん患者のおしゃべり会
- 婚活などの出会いの場のサポート
- おふくろの味自慢会 & 裁縫教室 & 読み聞かせ etc.
- ライフスタイル(お金・家事・生活 etc.)相談
- エンディング&入院に向けての情報提供

# 自己紹介 舟橋 恵子

市川市在住35年



- 二人の娘、孫、婿  
夫 & 猫🐱4匹
- 乳がんサバイバー(16年前)
- 義母の在宅介護経験(7.5年間)
- 次から次へと興味が移るので  
意識と笑顔が空間に浮遊気味
- 友達の友達はみんな友達 🧡
- “ほっ” として缶のおかみ

# 夫主導型7年半の在宅介護

2006年1月

階段を滑り落ちて恥骨骨折

2006年10月

左大腿骨頭骨折

人工骨頭手術

リハビリ病院転院

2008年

右腕骨折 手術 リハビリ病院入院

2010年6月

右大腿骨骨折 手術入院

(リハビリ病院で受け付けてもらえず)

車椅子生活開始

2013年7月 88歳で亡くなりました



2013.1.1

# 介護システム管理：by 夫

P	Q	R	S	T	U	V	W	X	Y	Z	AA	AB	AC	AD	AE	AF	AG	AH	AI
1	18	土	1	1	1	1	1	1	18	木	1	1	1	1			18	月	
	19	日			1	1			19	金			1	1			19	火	
	20	月	1	1	2	2			20	土	1	1	1	1	1	1	20	水	
	21	火					1	1	21	日			1	1			21	木	
1	22	水			1	1			22										
	23	木	1	1	1	1			23										
	24	金	ジェロントピア ショートステイ						24										
1	25	土	ジェロントピア ショートステイ						25										
	31	金	ジェロントピア ショートステイ																
7	計		9	10	20	20	6	5	計										
自宅介護実施時間		1.0時間		1.5時間		2.0時間		自宅介護											
内訳		1.0時間		1.5時間		2.0時間		内訳											
時間別計		20		15				時間別計											
合計	ほのか実施ポイント合計	残ポイント	ショートステイポイント合計		ほのか実施														
	16800	3	12697		2														
58	ほのか実支払	¥17,388	ジェロントピア金額		¥13,560														
	ショートステイポイント	1067 * 11 + 240 * 4		ショートステイ															
	介護ポイント	限度額 29500		介護ポイント															
	通常			通常															
	1.0時間	402	×	10.35	=	4161													
	1.5時間	584	×	10.35	=	6044													
	2.0時間	667	×	10.35	=	6903													
	時間外			一般病棟															
	1.0時間			認知症病棟															
	1.5時間	730	×	10.35	=	7556	リハビリ 24												
	2.0時間	833	×	10.35	=	8622													
	一般病棟	1067																	
	認知症病棟	1143																	
	リハビリ	240p/回 2回/週																	

AL64	A	B	C	D	E	F	G	H	I	J	K	L	M	N	O	P	Q	R	S	T	U	V	W	X	Y	Z	AA	AB	AC	AD	AE	AF	AG	AH	AI	
38	2013/1月		朝1.5時間		14		回		1.0時間		25		回		夕1.5時間		0		回														色はヘルパ			
39	1	火																																		
40	2	水																																		
41	3	木																																		
42	4	金																																		
43	5	土																																		
44	6	日																																		
45	7	月																																		
46	8	火																																		
47	9	水																																		
48	10	木																																		
49	11	金																																		
50	12	土																																		
51	13	日																																		
52	14	月																																		
53	15	火																																		
54	16	水																																		
55	17	木																																		
56	18	金																																		
57	19	土																																		
58	20	日																																		
59	21	月																																		
60	22	火																																		
61	23	水																																		
62	24	木																																		

# 介護のあと

- 初孫誕生：2016年7月
  - ☆産後一か月の泊まり込み援助
  - ☆息を殺した毎日の生活
  - ☆ストレスから带状疱疹を再発
  - ☆一か月検診後、娘の情緒安定
  - ☆現在は、たまに私設保育園状態
  - ☆娘との関係が良好に…







喫茶ランドリ〜  
kissalaundry.com  
どんなひとにも、自由なくつろぎ  
a.m. 10:00 ~ p.m. 8:00  
みんなの「〇〇したい」  
がかなう空間。  
ベビーカーOK、車イスOK。  
ペットもご一緒にどうぞ。  
ドリンク注文の方、食べ物  
持ちこみできます。

The sign is a green chalkboard with white chalk text and several colorful illustrations. The illustrations include a person at a laptop, a person with a sewing machine, a person with a shopping cart, and a group of people. The text is written in Japanese and English, advertising a laundry and cafe service.

# 民泊制度について

【民泊】 個人の家の一部を不特定多数の人に有償で貸す仕組みの制度化

【“ほっ”として缶は】

あらかじめ事情のわかっている人に、部屋を貸して一晩だけでもレスキュー！

「地域の人がほっとできる民泊」

そんなビジネスモデルを始めてみたいと考えました……

ご興味のある方はご参加ください！

# “ほっ”として館のメニュー

宿泊 ￥3,000 (会員制/大人のユースホステル)

食事 (弁当) 朝食 ￥300 昼食 ￥500 夕食 ￥800

見守り (乳幼児~高齢者) ￥300/h~

保育 乳幼児~未就園児 ￥500/h 就園児~低学年 ￥300/h

相談 産前産後・育児・介護・家事・お金・エンディング etc.

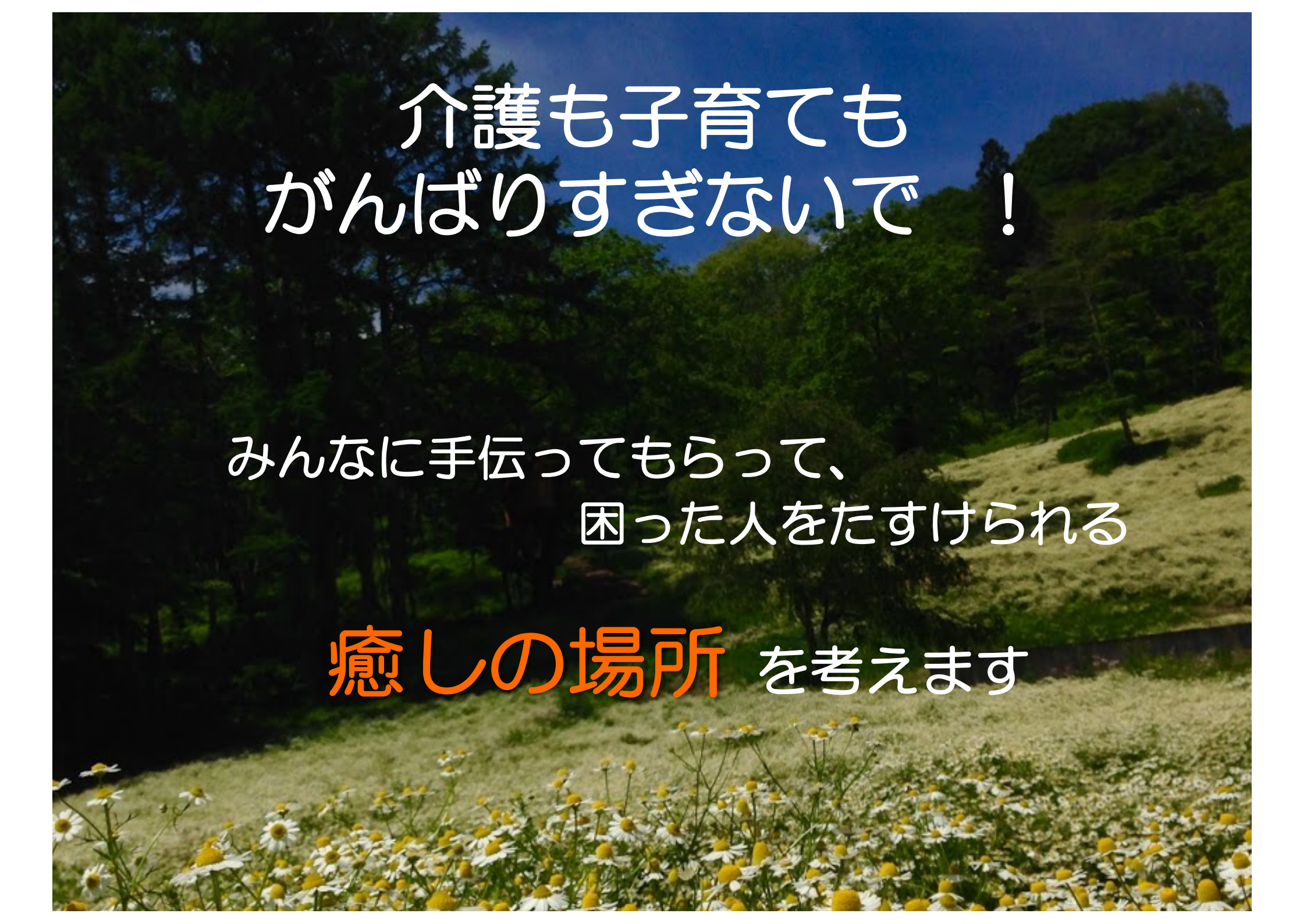
相談講師による ￥0000

乳がん患者etc.のおしゃべり会：参加費 ￥200

婚活etc.イベント：参加費 ￥1,000

その他会場としての利用料 各々

**今年中に、3件試したいと思います！**

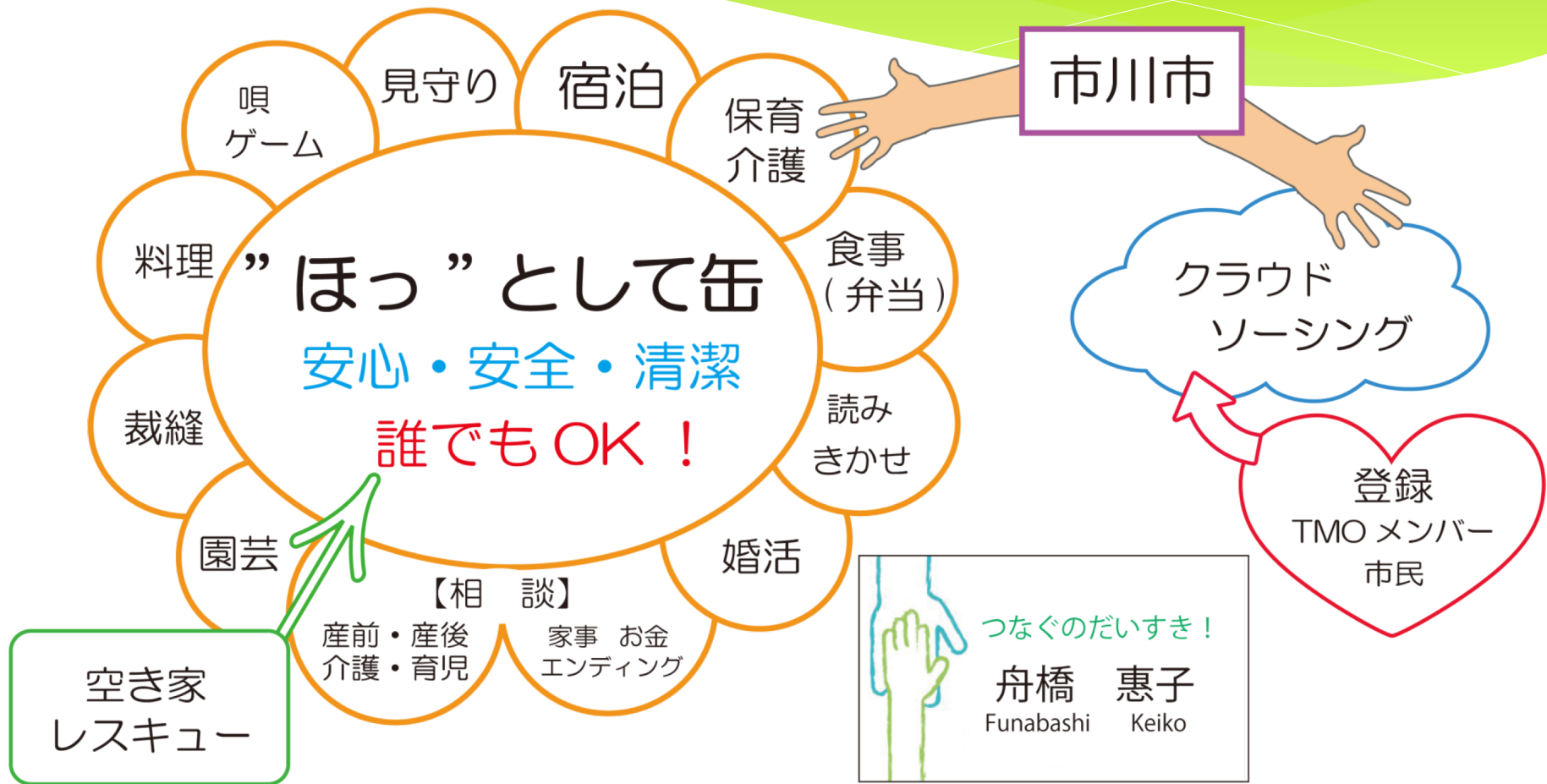


介護も子育ても  
がんばりすぎないで！

みんなに手伝ってもらって、  
困った人をたすけられる

癒しの場所 を考えます

# “ほっ”として缶のなかみ 平成最期の かけこみ寺 !!



舟橋恵子の  
プロデュースする  
“ほっとして缶”



ご清聴ありがとうございました❤️

